



hotel nikko changshu

常熟日航酒店

我们的品牌

日本大仓日航酒店管理公司(Okura Nikko Hotel Management Co., Ltd.)，融合株式会社大仓饭店60多年来备受世人青睐的热情款待哲学，与日航饭店总公司作为国际酒店运营商的专业技术，进一步增强酒店运营能力，巩固来自日本的国际连锁酒店运营商的地位。大仓日航酒店管理公司旗下运营三大连锁酒店品牌：



大仓酒店与度假村集团

- 日本国内16家酒店
- 海外9家酒店



日航酒店国际连锁

- 日本国内22家酒店
- 海外17家酒店



日航都市酒店

- 日本国内15家酒店

我们的会员

One Harmony (简称**OHM**), 融合“气度”与“雅致”的会员奖励计划, 可在日本及世界各地使用。**OHM**会员可在大仓酒店与度假村集团、日航酒店国际连锁、日航都市酒店享受服务。除在入住酒店时可以累积积分外, 还可专享丰富多样的会员特惠。**免费入会**, 欢迎成为我们的会员。

- **积累积分**

每次消费, 即可获得**OHM**积分。累积积分越多, 会员等级越高。

- **使用积分**

积分可兑换丰富多彩的礼品, 如积分可兑换免费房晚, 餐饮美食等。

- **会员专享特惠**

住宿、餐饮特惠, 客房升级奖励计划, 生日特惠等。

- **额外里程积分特惠**

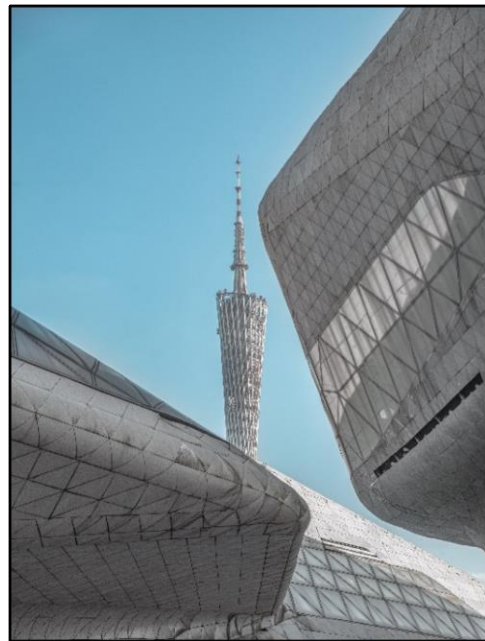
日航里程积累俱乐部(**JMB**)会员入住参与酒店里程累积计划(**J-SMART**计划)的酒店, 即可获得额外里程积分。



One Harmony

国内日航酒店分布

澳门 | 大连 | 广州 | 上海 | 苏州 | **常熟** | 泰州 | 无锡 | 厦门 | 台湾 | 成都



每一次的造访，既能感受到始终如一的安全放心，又能享受到全新的舒适感。
陪伴您的将是一段平和而闲静的时光。

 常熟日航酒店伴您开启虞城漫步

虞城漫步

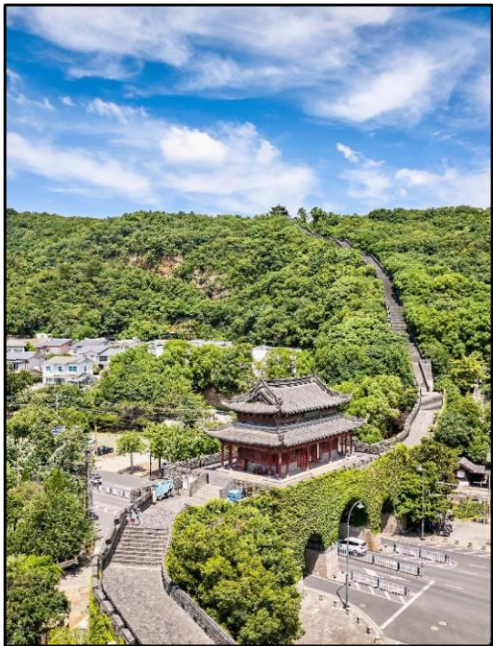
江南福地 · 常来常熟



因“土壤膏沃，岁无水旱之灾”而得名**常熟**，素有“江南福地”的美誉，是吴文化发祥地之一。常熟市，简称「虞」，位于江苏省南部，由苏州市代管。十里虞山峰峦起伏，蜿蜒琴川河穿城而过，世上湖山，天下常熟。

虞城漫步

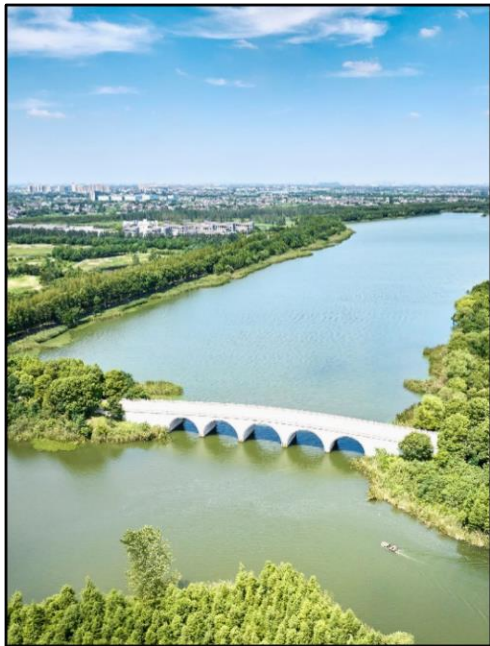
江南福地 · 常来常熟



虞山风景区

25分钟车程

虞山横卧于常熟城西北，是吴文化的发祥地之一，因商周之际江南先祖虞仲（即仲雍）死后葬于此而得名。



尚湖风景区

16分钟车程

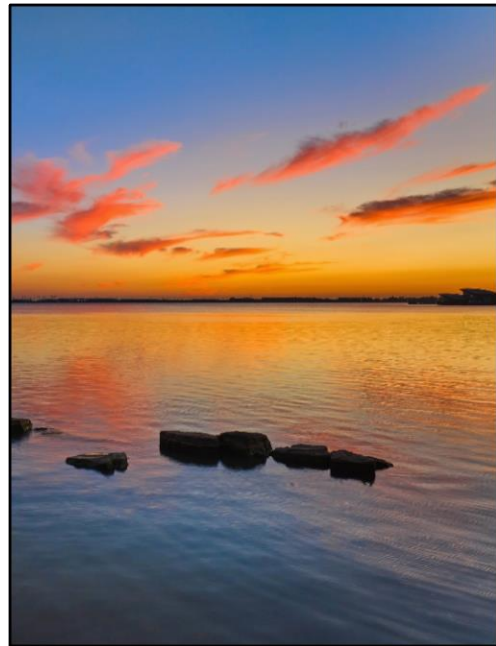
尚湖，相传因殷末姜尚避纣王暴政，隐居于此垂钓而得名。太公岛、拂水山庄、水上森林、牡丹园、流香馆、四景小院等的自然美色与人文景观在景区内融合。



沙家浜景区

10分钟车程

国家5A级景区、国家湿地公园、全国百家红色旅游经典景区，目前形成革命传统教育区、红石民俗文化村、芦苇水陆迷宫、横泾老街影视基地、沙家浜湿地科普园等功能区。



昆承湖

10分钟步行/5分钟车程

属于太湖流域水系阳澄湖湖群，建有状元桥、言公堤、环湖公路及环湖景观等景点。



传承日式款待 传递真挚服务

おもてなし · Omotenashi

欢迎莅临

常熟日航酒店坐落于被誉为“江南福地”的江苏省常熟市，地处常熟国家高新技术产业开发区腹地，距苏州市区仅约半小时车程，是商务出行与休闲度假的理想下榻之所。

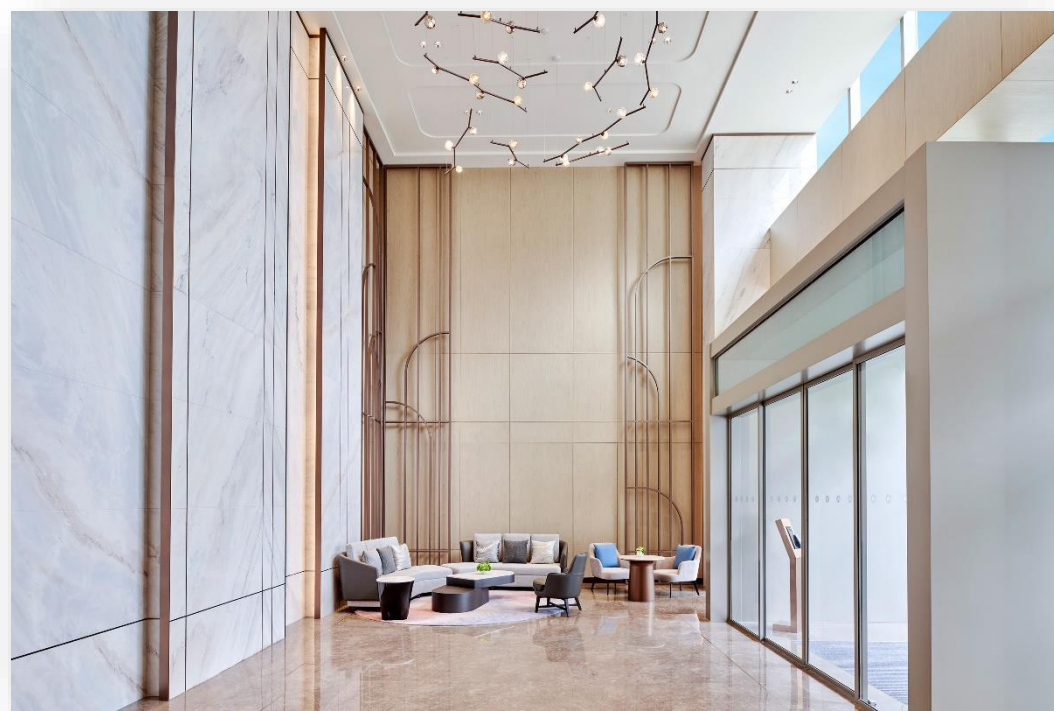
酒店由昆承湖建设投资集团有限公司精心打造，设有288间各具风格的客房和套房、195间豪华服务式公寓、4个汇聚寰球美味的餐厅、超过1,200平方米的会议宴会空间，以及健身房、室内泳池、儿童游乐室、日式汤池、棋牌室、空中花园等配套设施。

繁华与自然在此交汇，无论是在昆承湖边慢跑，泛舟于沙家浜，亦或在永旺梦乐城休闲购物，酒店“感您所感”，竭力打造放松身心，舒适愉悦的体验，为您开启一段灵感之旅，乐享美好时光。

住 · 云端觅境



1F / 酒店大堂



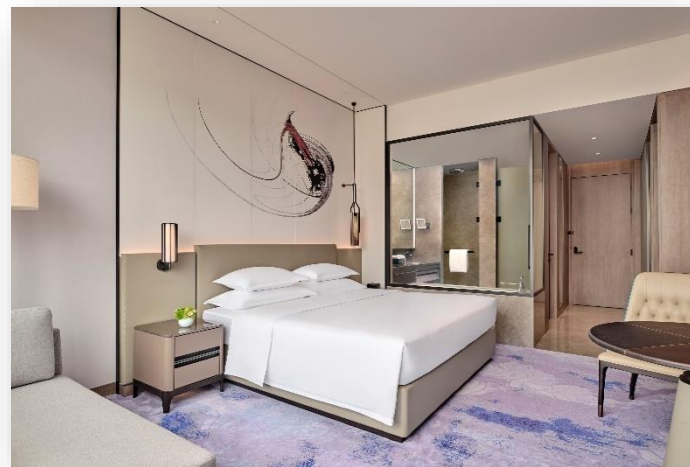
1F / 公寓大堂



住 · 云端觅境

酒店客房

房型	面积<m ² >	楼层	数量
豪华房	32	5-19F	91
尊贵房	35		92
日落观湖房	36		20
无障碍房	35	5F	1
行政房	32	20-25F	30
行政尊贵房	35		30
行政湖景房	36		10
行政套房	70	18-25F	13
至尊套房	145	25F	1



住 · 云端觅境

舒然下榻

- 每间客房提供32平方米起的舒适空间
- 简约设计融合日式风格
- 全景落地窗，置身繁华都市或昆承湖美景
- 高质量80支棉床上用品
- 席梦思Simmons®酒店甜梦床垫
- 日本东芝55英寸4K超高清液晶电视，可自由旋转
- 国内及国际电视频道
- 日本TOTO卫浴设备，卫浴空间干湿分离，设有内嵌式浴缸、智能调光隐私玻璃和全自动智能卫洗丽
- 行政楼层客房可享受一系列专享礼遇，如快速入住、延迟退房、房间内设有胶囊咖啡机、大堂酒廊欢乐时光等
- 免费无线网络



住 · 云端觅境

和家公寓

房型	面积<m ² >	楼层	数量
单居室	30	5-27F	21
一卧室	45	3-25F	36
	55	5-27F	84
	65	3-27F	22
两卧室	70	10-25F	28
三卧室	88	26-27F	4



住 · 云端觅境

家外之家

- 每间公寓提供30平方米起的舒适空间
- 完善家电配套，包含电磁炉、微波炉、油烟机、冰箱、洗烘一体洗衣机、科勒智能坐便器等
- 高质量80支棉床上用品
- 席梦思Simmons®酒店甜梦床垫
- 日本东芝50英寸4K超高清液晶电视，可自由旋转
- 电子门禁卡出入，24小时保安及闭路电视监控
- 外币兑换服务
- 酒店住宿、用餐、洗衣服务、使用会议室享优惠折扣
- 按摩椅 (*部分公寓房型提供)
- 免费无线网络
- 室内模拟高尔夫室



品 · 风味四季



篆刻四季风味，融汇灵感美馔，
邂逅一场味觉灵感之旅。

THE
LOUNGE

大堂酒廊

📍 酒店1层

🕒 10:00-23:30

ALL DAY DINING
SERENA

塞丽娜全日餐厅

📍 酒店1层

🕒 早餐 6:00-10:00

零点区域 10:00-21:30

和
日本料理

和·日本料理

📍 酒店1层

🕒 午餐 11:30-14:00

晚餐 17:30-21:30

中国料理
桃李
Toh-Lee
CHINESE RESTAURANT

桃李中餐厅

📍 酒店2层

🕒 午餐 11:30-14:00

晚餐 17:30-21:30

THE LOUNGE

大堂酒廊

步入酒店大堂，不妨驻足大堂酒廊。在这个休闲雅致、让人倍感舒适的环境里，酒店还提供新鲜出炉的日式精致茶点和糕点、搭配香茗的点心小食，现煮咖啡，以及特调鸡尾酒与精选葡萄佳酿。

设有33个席位。

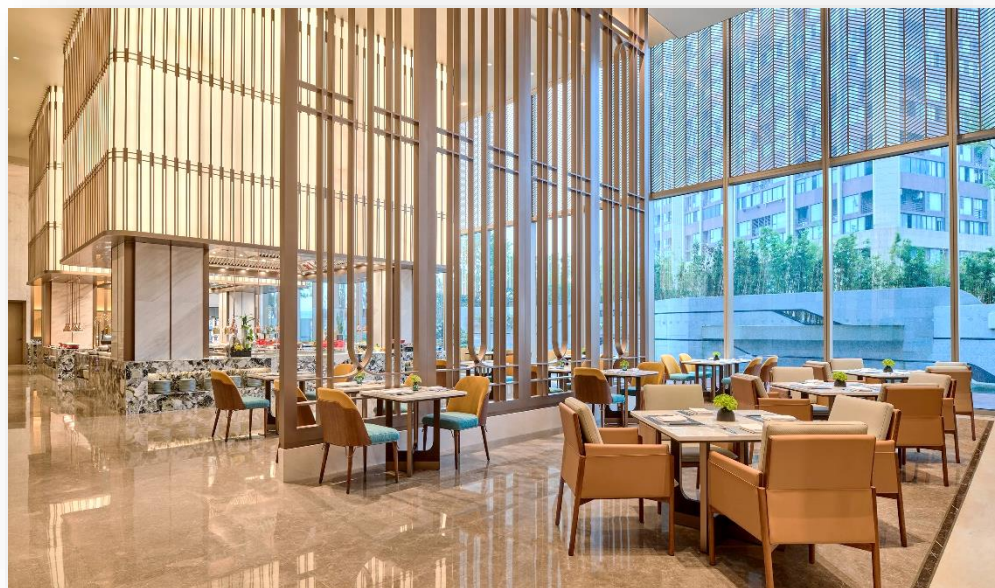


ALL DAY DINING
SERENA

塞丽娜全日餐厅

纵情美味，塞丽娜设有开放式厨房，提供中西日式丰富早餐选择，平日午、晚餐时段提供零点菜单，周末开放主题自晚餐，涵盖环球精选美味、常熟本地料理等特色菜品。

设有124个席位。

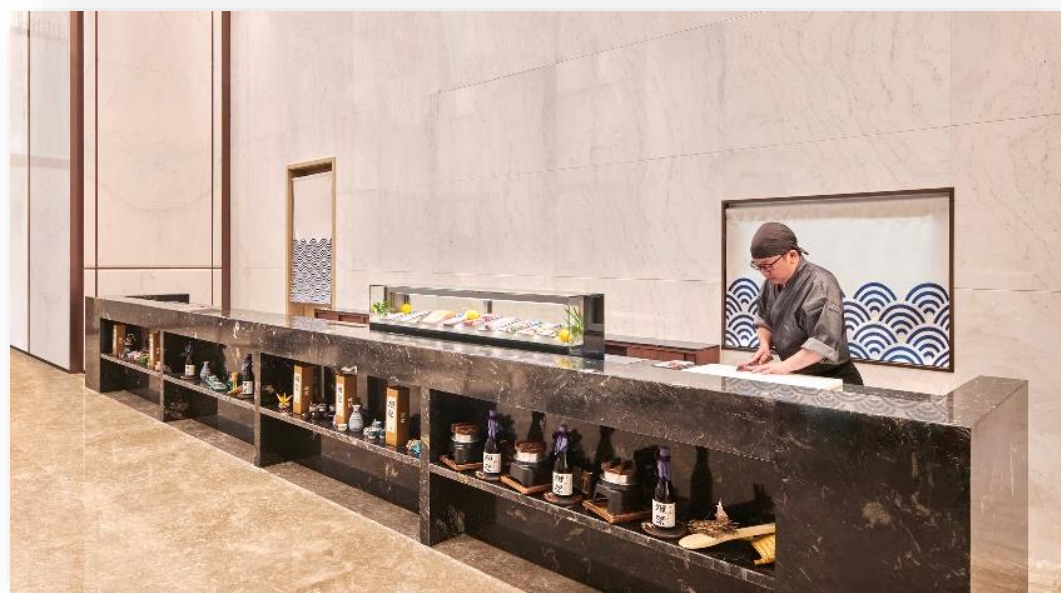




和·日本料理

在和·日本料理餐厅，宾客能专享全程日式贴心服务，沉浸式体验日式料理之精髓。餐厅内设有4间包房，是众多宾客聚餐宴请或私人聚会的心仪之选。

设有70个席位，4间包房，最大包房可容纳16人用餐。



桃李中餐厅

别具一格的桃李中餐厅，融合了传统中式和现代风尚的设计理念。优秀的厨师团队甄选新鲜的时令食材，以精湛烹饪技艺，为宾客呈献正宗粤式菜品及常熟本地佳肴。每一道珍馐，都尽显中华传统特色与创新设计构思的碰撞与交融。

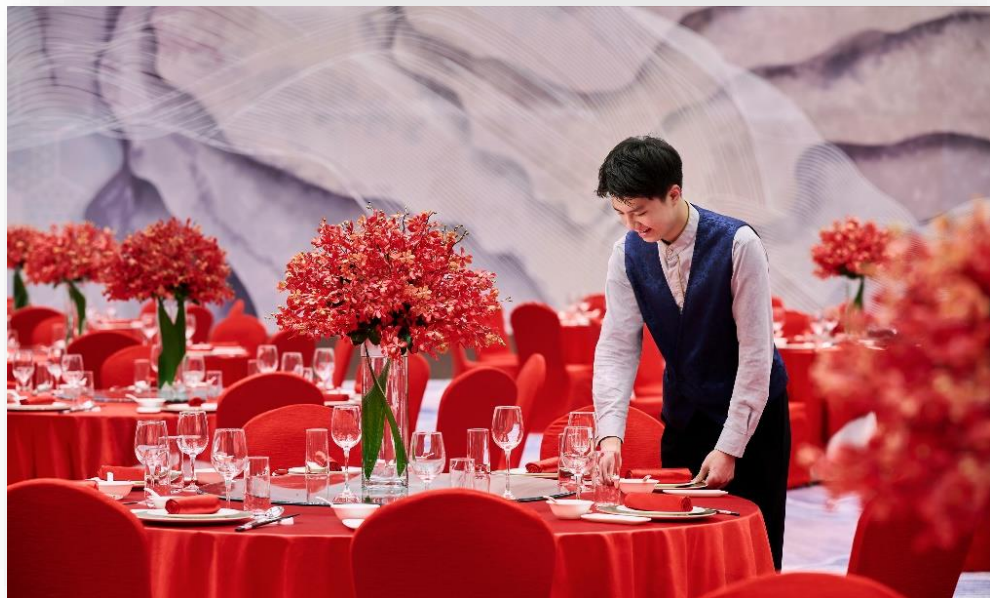
设有114个席位，5间私密包房，最大包房可容纳20人用餐。





宴 · 千平空间

位于酒店2层的雅致现代的宴会会议空间，包含1,000平方米无柱式昆承宴会厅，层高近8米，可灵活分隔成两个宴会空间，此外还配有4间多功能厅和1间贵宾室，为大型会议、专业研讨会、商务宴请，或是盛大婚宴，提供理想的场地选择。



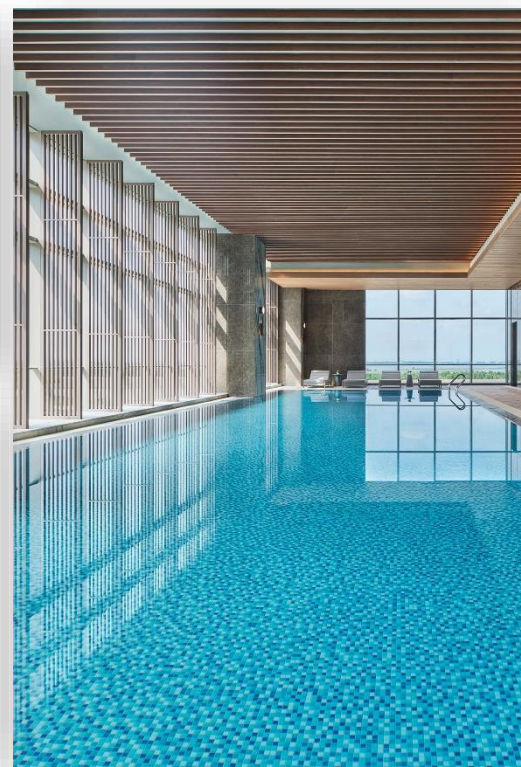
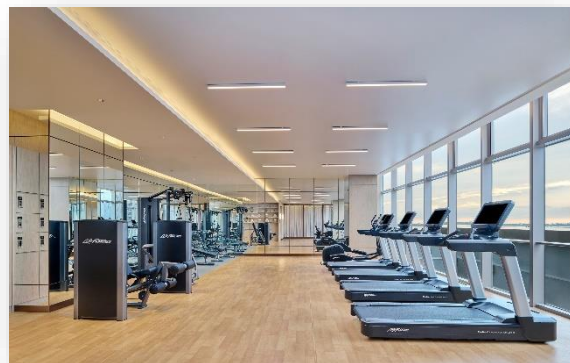
宴 · 千平空间

会场	面积	高度	摆台容纳人数				
			宴会式	剧院式	课桌式	鸡尾酒式	回字形
宴会厅	平方米	米					
昆承	1,000	7.5	500	800	500	800	180
昆承 I	500	7.5	250	300	250	325	100
昆承 II	500	7.5	250	300	250	325	100
多功能厅							
文渊	46	3.45	12	30	16	30	18
明晖	30	3.45	12	18	12	20	12
风莲	30	3.45	12	18	12	20	12
泾川	53	3.45	12	30	16	35	18
贵宾厅	65	-	-	-	-	-	-

享 · 焕活身心

无论是惬意畅游于城市之上，或尽情放松锻炼，释放一天的疲惫，位于酒店3层的健身中心都能助您焕活身心。位于同楼层的空中屋顶花园，连接酒店和公寓公共区域，面朝城市美景，静赏朝夕更替。

- 健身房(住店宾客刷房卡24小时使用)
- 桑拿房
- 自然采光室内恒温泳池
- 儿童游乐室
- 2间室内模拟高尔夫室
- 3间棋牌室
- 日式汤池
- 空中屋顶花园



联系我们

职位	名字	联系电话	邮箱地址
市场销售总监	李 晔 Lydia Li	177 9866 9800	lydia.li@hotelnikkochangshu.com
市场传讯总监	柳昕怡 Irene Liu	177 9866 9802	irene.liu@hotelnikkochangshu.com

出行信息

上海浦东国际机场 · 150公里 130分钟车程

上海虹桥国际机场 · 100公里 80分钟车程

无锡苏南硕放机场 · 50公里 50分钟车程

常熟高铁站 · 17公里 25分钟车程

永旺梦乐城购物中心 · 5公里 10分钟车程

酒店信息

酒店地址 · 中国江苏省苏州市常熟高新技术产业开发区羿家路18号

电话 · 86-0512-5220 1888

传真 · 86-0512-5257 5888

邮箱 · guestservice@hotelnikkochangshu.com

网站 · www.hotelnikkochangshu.com